

So nutzen Sie das LN-E-Paper

Einfache Installation in fünf Schritten

Vorbereitung

- ✓ Gerät auspacken, laden, anschalten
- ✓ Mit dem WLAN verbinden
- ✓ Apple-ID einrichten – zur Anleitung einfach nebenstehenden QR-Code verwenden


QR-Code mit dem Handy oder iPad einscannen.



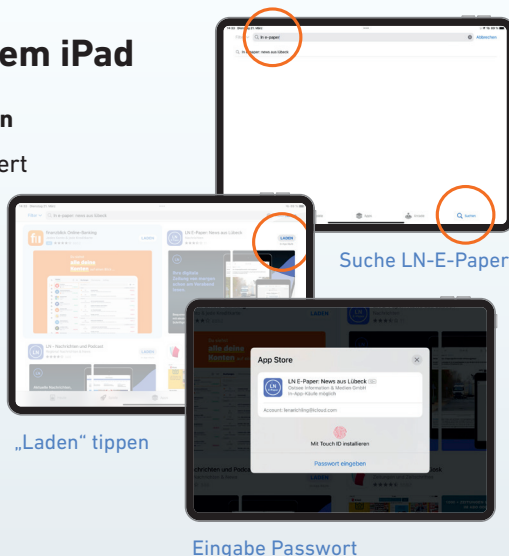
<https://support.apple.com/de-de/HT204316>

Installation der App auf Ihrem iPad

1 E-Paper-App aus dem App-Store laden

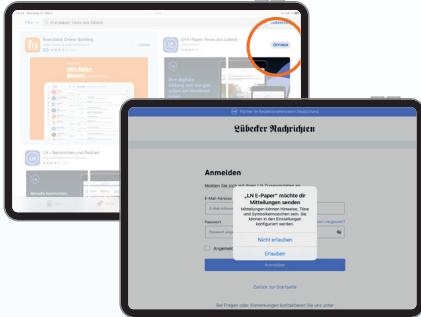
Den **App-Store**  finden Sie vorinstalliert auf Ihrem Gerät.

- ✓ Die App „App-Store“ öffnen
- ✓ Über die Lupe unten rechts, die Suchfunktion aufrufen
- ✓ Mit dem Lupensymbol oben links LN-E-Paper suchen
- ✓ Auf „Laden“ tippen, um die App herunterzuladen
- ✓ Mit Apple-ID bestätigen



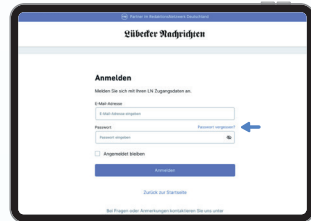
2 App-Start

- ✓ E-Paper-App öffnen
- ✓ Mitteilungseinstellungen vornehmen



3 Anmeldung

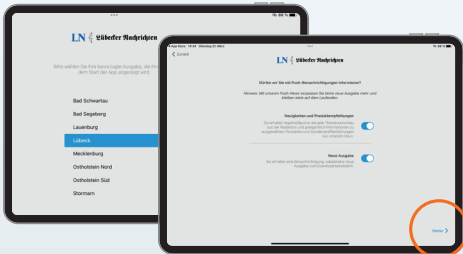
- ✓ Mit Zugangsdaten anmelden



Sollten Sie Ihr Passwort vergessen haben, können Sie unter „Passwort vergessen?“ ein neues Passwort anfordern.

4 Mitteilungseinstellungen

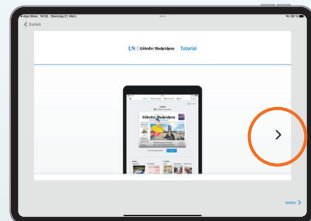
- ✓ Bevorzugte Ausgabe (z.B. Lübeck) wählen, die Ihnen nach dem App-Start angezeigt werden soll
- ✓ Auswahl bestätigen mit „Weiter“
- ✓ Mitteilungseinstellungen bearbeiten
- ✓ Auf „Weiter“ tippen, um fortzufahren



Wenn der Regler blau hinterlegt ist, ist die Funktion eingeschaltet.

5 App-Einführung

- ✓ Auf den „schwarzen Pfeil“ tippen, um eine kurze Einführung in die E-Paper-App zu bekommen
- ✓ Auf „Weiter“ tippen, um fortzufahren



Über den schwarzen Pfeil werden Ihnen weitere Informationen angezeigt.

App-Nutzung

Jetzt sind Sie im Startbildschirm der LN-App angekommen und sehen die aktuelle Ausgabe Ihrer LN.

Über das Symbol mit den drei Strichen gelangen Sie ins Seitenmenü. Hier können Sie Einstellungen vornehmen. Beispielsweise das ➔ „Automatische Löschen“ von alten Ausgaben für mehr Speicherplatz.

Über den Punkt „Meine Ausgaben“ sehen Sie alle zur Verfügung stehenden Ausgaben.

Mit dem Themenmonitor können Sie sich einen schnellen Überblick über einen bestimmten Begriff verschaffen. Sie sehen dann alle Artikel, in denen der Begriff vorkommt.



Hier laden Sie die aktuelle Ausgabe herunter.

Durch einen Klick auf das Datum oben können Sie auch eine ältere Ausgabe auswählen.

Hier können Sie zu einer Lokalausgabe wechseln.

Weitere Tipps zur App-Nutzung finden Sie auf der Rückseite.



Ausgaben lesen

Wenn Sie eine Ausgabe geöffnet haben, kommen Sie direkt auf die Titelseite. Mit **Wischbewegungen** können Sie sich durch die Zeitungsseiten bewegen.

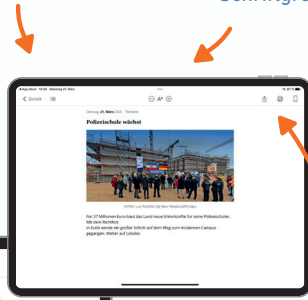
Tippen Sie auf einen Artikel Ihrer Wahl, um den Artikel einzeln in der Leseansicht aufzurufen.

Die beiden Symbole bieten Ihnen die Möglichkeit, direkt zu einem bestimmten Zeitungsartikel oder einer Seite zu wechseln.



Über „Zurück“ oben links gelangen Sie wieder zur Seitenansicht.

Hier können Sie mit dem Minus- und dem Plus-Symbol die Schriftgröße ändern.

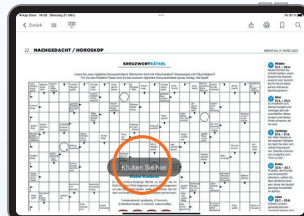


Den Artikel können Sie per Mail versenden, ausdrucken oder auf Ihrer Merkliste abspeichern.

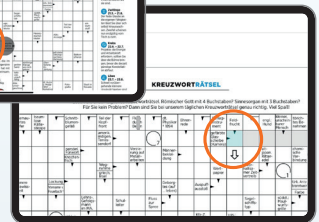
Rätsel ausfüllen

Selbstverständlich können Sie auch die Rätsel in der App ausfüllen. Tippen Sie dafür auf das Rätsel, um die Bildschirmtastatur zu öffnen.

Wenn Sie nun einen Buchstaben oder eine Zahl auswählen, wird diese in das **farbig hinterlegte Feld** eingefügt. Tippen Sie einfach auf ein anderes Feld, um es auszuwählen.



Kreuzworträtsel



Rätsel ausfüllen



Benötigen Sie weitere Hilfe?

Alle Schritte können Sie noch einmal im Video anschauen. Einfach den QR-Code scannen oder die Website aufrufen: [LN-abo.de/e-paper-tutorial](https://ln-abo.de/e-paper-tutorial)
Sie können sich auch beim Abo-Service unter **0451 / 1441800** melden.



Mit LN+ erhalten Sie neben allen nationalen Nachrichten exklusiven Zugang zu den lokalen und regionalen Stücken unserer Journalisten und Journalistinnen.

[LN-online.de](https://ln-online.de)